

札幌市職員福利厚生会会員の皆さまへ
北洋銀行からのお知らせ

札幌市福利厚生会 貸付制度のご案内

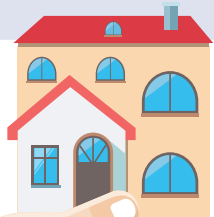
マイカー資金

- 新車・中古車購入に
- 車検・修理費用に
- 他社のマイカーローン借換に



リフォーム資金

- ご自宅の増改築資金に
- 太陽光発電・融雪施設工事に



教育資金

- お子さまの入学資金・授業料に
- お子さまの仕送り資金に



フリー資金

- お使いみちは原則自由



WEB^(※)・電話で

かんたん申込み！

※…WEB申込はお借入(希望)額が500万円以内かつお借入期間が10年以内の場合、ご利用いただけます。上記を超えるお借入(希望)額またはお借入期間でお申し込みされる場合は、電話申込をご利用ください。

ローンコンタクトセンター (ローンハココニ)

☎ 0120-608-552 フリーダイヤル受付時間
平日/9:00~17:00

裏面の「お取扱い条件」も併せてお読みください。



お取扱い条件

ローン名称	札幌市福利厚生会貸付制度
ご利用いただける方	札幌市職員福利厚生会会員の方で次のすべての条件を満たす個人の方とさせていただきます。 ・お申込時の年齢が満 20 歳以上でローン完済時の年齢が満 70 歳未満の方。 ・継続した安定収入がある方。 ・保証会社の保証が得られる方。
お使いみち	自由です。ただし、事業性資金・旧債務の肩代り（マイカー・リフォーム資金・互助会等からの借入を除く）・投機性資金は除きます。
お借入限度額	10 万円以上 600 万円以内 (1 万円単位)
お借入期間	1年以上15年以内 (1ヶ月単位) (注) 他の金融機関等からの借入をお借換の場合は上記期間内かつ以下の範囲内とさせていただきます。 マイカーに関する資金: ご利用中のお借入の残存期間に関わらず10年以内 (10年を超える場合は残存期間+1年以内) リフォーム関連および他互助会等: ご利用中のお借入の残存期間+1年以内
ご返済方法	元利均等毎月返済方式(ボーナス併用返済もご利用いただけます)。 毎月末日を返済日とし、給与から天引きいたします。 (注 1) 第 1 回返済日は融資実行月の翌々月の末日となります。 (注 2) 利息のお支払いは融資実行月の翌月末日からとなります。 (注 3) ボーナス併用返済の場合、ボーナス支払い月は 6 月と 12 月の年 2 回となります。 (注 4) ボーナス返済部分の元金はお借入金額の 50% 以内とします。
お借入利率	変動金利でのお取扱いとなります。
金利変動方法	当行の定める長期貸出最優遇金利 (以下「基準金利」といいます) を基準として前回基準日と現基準日における「基準金利」の金利差を以って利率を引上げ、または引下げいたします。詳しくは、「商品説明書」にてご確認ください。
保証会社	ノースパシフィック(株)
保証料	保証料はお借入利率に含まれますので、別途ご負担はありません。
ご契約時にご用意いただく書類	・本人確認資料 運転免許証、住民基本台帳カード(顔写真付)、個人番号カード(顔写真付のもの)、パスポート(2020年2月4日以降申請分は対象外)のいずれか1点。 ・見積書 ・パンフレット等の資金用途確認資料

その他ご注意事項

- ご返済額は北洋銀行札幌市役所支店またはローンコンタクトセンターで試算いたします。
- 札幌市福利厚生会貸付制度に関する「商品説明書」を札幌市役所支店の店頭にご用意しております。

商品内容・お借入利率等の詳しくは北洋銀行札幌市役所支店



011-271-0127 受付時間 平日/9:00~17:00

またはローンコンタクトセンター

(ローンハココ)



0120-608-552 フリーダイヤル受付時間
平日/9:00~17:00

までお気軽にお問い合わせください。