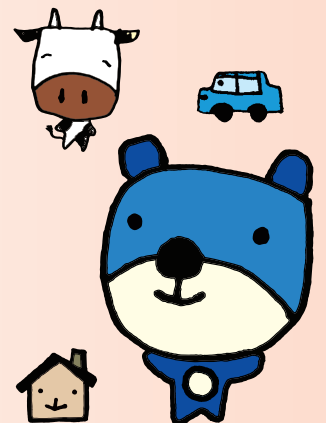




ローン 大相談会

相談・試算
無料です



10:00~15:00

1/17日・2/7日・3/6日開催

お客さまのニーズに合った各種ローンを取り揃えています。
ローンのことなら何でもご相談ください!

新登場 住宅資金無担保1,500万円シリーズ

ご利用金額1,500万円を上限として、お使いみちに合った無担保商品をご用意しています。
※お使いみちにより上限金額に一部制限がございます。詳しくは窓口にお問い合わせください。

住宅購入

リフォーム

借換

POINT

無担保なので手続きカンタン、スピーディー!
抵当権設定費用は必要ありません



住宅



マイカー



リフォーム



教育



お借換え

北洋銀行ローン相談会開催店舗 (●→開催します)

	地区	店名	電話番号	開催日		
				1/17	2/7	3/6
札幌市内	中央区	北洋ローンプラザ	(0120) 808-389	●	●	●
		北五条通支店	(011) 611-2251	●	●	●
		東屯田支店	(011) 511-4246		●	
	北区	麻生ローンプラザ	(011) 738-3851	●	●	●
		屯田北支店	(011) 772-5181	●	●	●
	東区	東区ローンプラザ	(011) 751-1131	●	●	●
		白石区	白石ローンプラザ	(011) 861-8261	●	●
	厚別区	菊水支店	(011) 841-9551		●	
		厚別ローンプラザ	(011) 891-8630	●	●	●
	豊平区	もみじ台支店	(011) 897-3381	●	●	●
		豊平ローンプラザ	(011) 837-8831	●	●	●
	清田区	月寒ローンプラザ	(011) 851-5246	●	●	●
		平岸ローンプラザ	(011) 822-6170	●	●	●
		清田区役所前支店	(011) 883-2121	●	●	●
	南区	東月寒支店	(011) 854-1621	●	●	
		北野支店	(011) 883-8535			●
澄川中央支店		(011) 812-5656		●		
西区	藻岩支店	(011) 571-7111	●	●	●	
	琴似ローンプラザ	(011) 631-1633	●	●	●	
手稲区	発寒支店	(011) 663-6611	●			
	手稲中央支店	(011) 683-6511		●	●	

	地区	店名	電話番号	開催日		
				1/17	2/7	3/6
札幌市外	石狩地区	千歳ローンプラザ	(0123) 23-3172	●	●	●
		野幌ローンプラザ	(011) 384-7222	●		●
		江別中央支店	(011) 382-3311	●	●	●
		北広島中央支店	(011) 372-3116	●		●
	空知地区	岩見沢ローンプラザ	(0126) 22-1060	●	●	●
		後志地区	小樽ローンプラザ	(0134) 23-8117	●	●
	渡島地区	倶知安支店	(0136) 22-0181			●
		函館ローンプラザ	(0138) 43-6601	●	●	●
	胆振地区	桔梗支店	(0138) 47-5755	●	●	●
		室蘭ローンプラザ	(0143) 44-1021	●	●	●
		苫小牧ローンプラザ	(0144) 33-3620	●	●	●
	上川地区	沼ノ端支店	(0144) 57-7321			●
		旭川ローンプラザ	(0166) 26-2121	●	●	●
	十勝地区	帯広ローンプラザ	(0155) 24-5234	●	●	●
		釧路地区	釧路ローンプラザ	(0154) 23-5110	●	●
	網走地区	根室支店	(0153) 23-5131		●	
北見ローンプラザ		(0157) 24-1411	●	●	●	



出来る限り事前のご予約をお願いいたします。
事前にご希望の開催店にお電話いただくと、
お待ちいただくことなくご相談いただけます。

電話受付時間/平日9:00~17:00



お借換えのご相談は次のものをご用意ください。

●現在のご返済内容が確認できる返済予定表 ●ご返済に利用されている通帳

北洋銀行の住宅ローンなら安心 & お得！

住宅購入やお借換え、リフォームをお考えの方に

北洋銀行の住宅ローン



比べてください！



物件を決めていなくてもOK！

その場で事前審査のお申し込みもOK！

住宅ローンを比較・検討される際には、ここに注目！

● 金利 店頭基準金利を活かした金利プラン！

ホームページに出ている金利だけで比べていませんか？**実際の金利は、直接聞いてみないとわからないものです。**

また、お借入時の金利と合わせて、固定金利特約終了後の、**店頭基準金利**にもご注目！

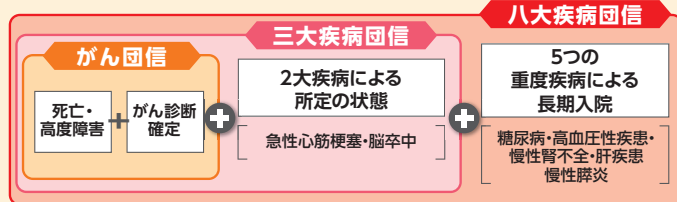
相談会では、**気になる費用**も含め、納得いくまでご相談ください。**試算は無料！**

● 団信 (団体信用生命保険)

住宅ローンの保障で大切なのは、ローンのご返済が難しくなったからとの理由で、大切なご自宅を手放すことがないようにすることです。

「365日(1年)ではなく**180日基準**」の団信は、**ローン残高保障を早期にご提供**することで、大切なご自宅・ご家族を守り、ご本人も**安心して治療に専念**できます。

八大疾病団信に日常のケガや病気(※)の保障をプラス！※精神障害等を除く
充実した保障内容の「ほくよう住実団信」



就業不能信用費用保険
八大疾病以外の日常のケガ・病気による就業不能状態※
※就業不能状態とは、ケガや病気のため、入院していることまたは医師の治療を受けていることにより、その方の経験・能力に応じたいかなる業務にも全く従事できない状態をいいます。



日常のケガ・病気については働けない状態が ~~365日~~
180日を超えたら住宅ローン残高が0!!

ご家族応援のローンも各種取り揃えています！



入学金・授業料等、お子様の教育資金に

北洋銀行の教育ローン

お借入金額 **300万円まで** 所得証明書類不要！ | 仕送り資金や諸費用にも対応！

入学パック 300 | **在学パック 300**

ご入学が済みましたらこちら！ | 在学中のご利用となります

入学までのご利用となります | 在学中のご利用となります

「入学パック300」なら、入学金や1年間の授業料、準備金、仕送り資金などをまとめてご用意いたします。(上限300万円、入学金の支払確認が必要となります)

「在学パック300」なら、在学中に必要な1年間の授業料、仕送り資金などをまとめてご用意いたします。(上限300万円、授業料の支払確認が必要となります)



マイカー・バイク等のご購入、お借換えをお考えのあなたに

北洋銀行のマイカーローン

お借入金額 **500万円まで** 所得証明書類不要！

お借入期間：最長**12年**

(ご利用金額300万円以上の場合)
残価設定型ローンのように、月々の返済額を抑えることができます。詳しくはこちら



他金融機関のマイカーローンや残価設定型ローンの**借換えもOK!**

お気軽にご相談ください！皆さまのご連絡・ご相談を心よりお待ちしております！