

ブラウザのセキュリティ設定操作について

! ブラウザの設定を変更する場合は、お客様自身の責任のもとで行なうようお願いいたします。ブラウザの設定変更により、万一、お客様に損害が生じた場合においても、当行は責任を負いかねますので、あらかじめご了承ください。

以下の【設定1】および【設定2】を行ってください。

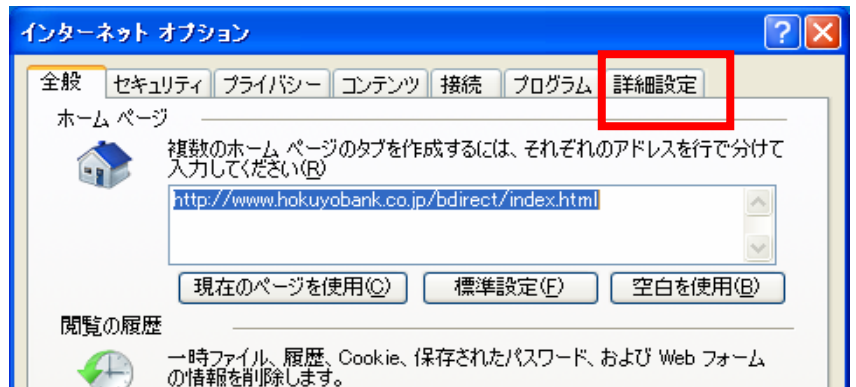
【設定1】

- ① [ツール (T)] メニューから
[インターネットオプション (O)]
をクリックします。

※「ツール(T)」ボタンがない場合
パソコンの F10 キーを押すとメニューバーが
表示されます



- ② [詳細設定] タブをクリックします。

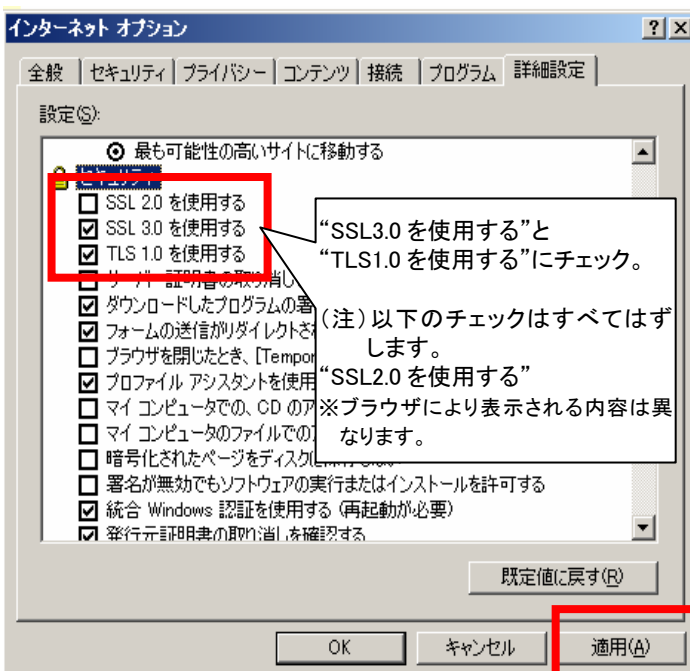


Internet Explorer 6.0
Internet Explorer 7.0

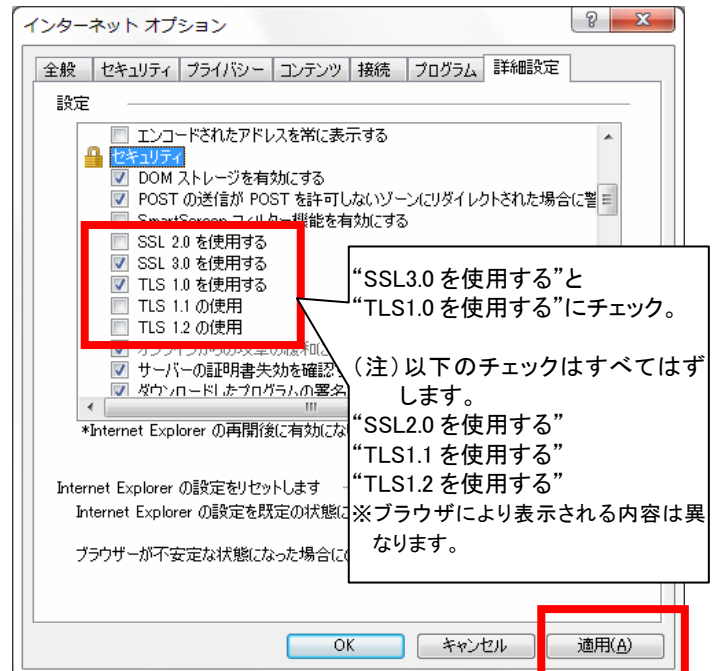
Internet Explorer 8.0
Internet Explorer 9.0

- ③ 「SSL3.0を使用する」と「TLS1.0を使用する」
にチェックし、**適用 (A)** をクリックします。

- ③ 「SSL3.0を使用する」と「TLS1.0を使用する」
にチェックし、**適用 (A)** をクリックします。



(OK) をクリックすると画面が閉じます)



(OK) をクリックすると画面が閉じます)

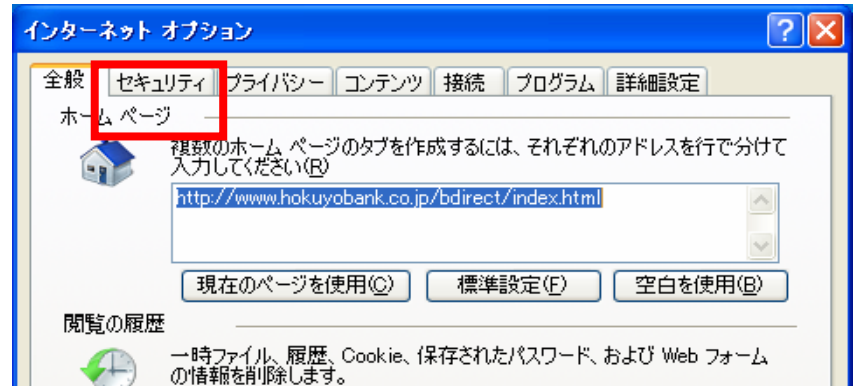
【設定 2】

- ① [ツール (T)] メニューから
[インターネットオプション (O)]
をクリックします。

※「ツール(T)」ボタンがない場合
パソコンの F10 キーを押すとメニューバーが
表示されます

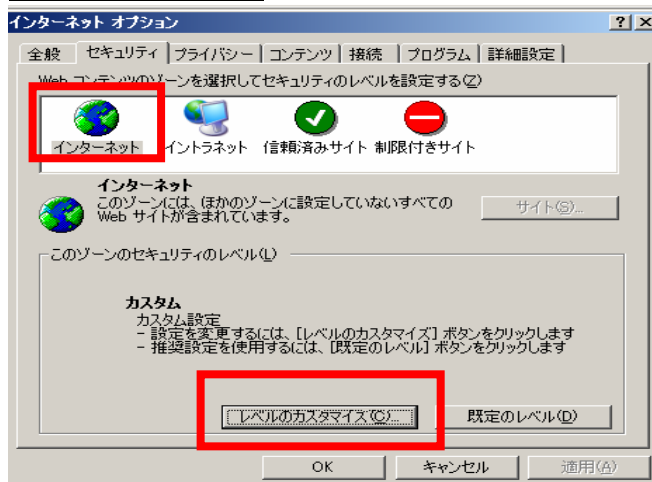


- ② [セキュリティ] タブをクリックします。

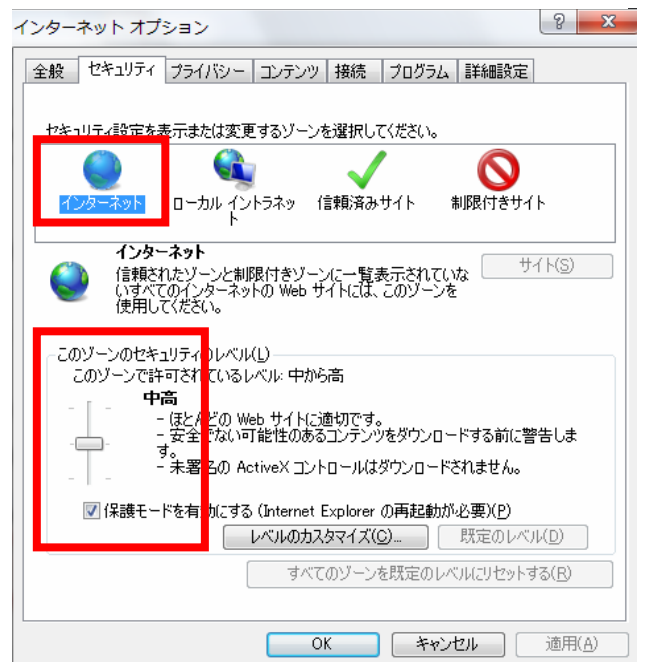


ブラウザの設定により、下記の
いずれかの画面が表示されます

- ③ 「インターネットゾーン」を選択し、
[レベルのカスタマイズ(C)] をクリックします。



- ③ 「中高」以下を設定して、[OK] をクリック
します。



- ④ アクティブスクリプトを「有効にする」に設定し、
[OK] ボタンをクリックします。

