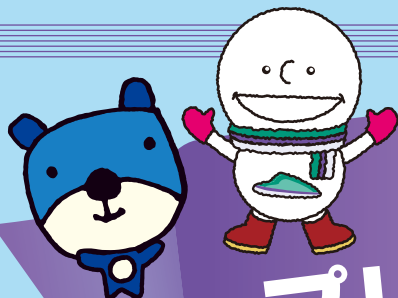


人に、時代に、敏感です。

3月26日 北海道新幹線開業記念



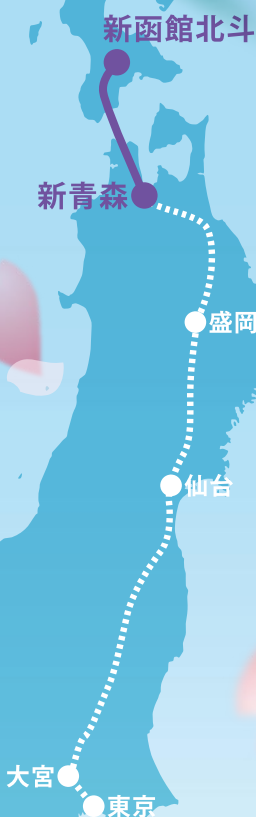
投資信託 プレゼントキャンペーン

キャンペーン期間
平成28年
3月1日(火)～
5月31日(火)



画像提供：JR北海道
Hokkaido Railway Company
Series H5

期間中、投資信託の対象ファンドを
累計50万円以上
ご購入いただいた個人のお客さまに、
購入金額50万円ごとに1口(最大200口)として、
抽選で北海道新幹線にちなんだ賞品
A～C賞のいずれかをプレゼント!



A賞

ワンランク
上の旅を満喫!

北海道新幹線
新函館北斗^{発着}～東京間
グランクラスの旅
(往復 お一人さま分)



10名
さま

B賞

各地の美味しい
グルメを贅沢に!

北海道新幹線
停車駅グルメ
(5,000円相当) ※下記のうち
いずれか1つ

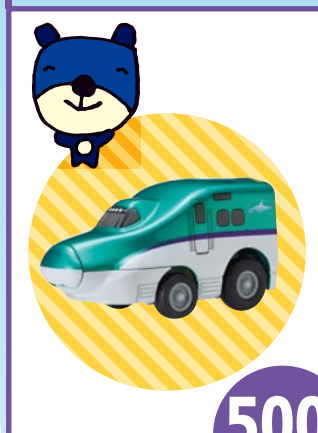


100名
さま

C賞

遊べるキュートな
新幹線!

北海道新幹線
オリジナル
チョコQ



500名
さま

さらに
先着で!

投資信託の対象ファンドを
窓口でご購入 先着 **5,000** 名さまに
いただいたお客さま
ほくーオリジナル シューキーパーをプレゼント!



ブーツや革靴の
型くずれを防止!

JR北海道商品化許諾済

裏面のご注意事項をご確認ください

北洋銀行
www.hokuyobank.co.jp

3月26日 北海道新幹線開業記念

投資信託プレゼントキャンペーン

キャンペーン期間：平成28年3月1日(火)～5月31日(火)

期間中、投資信託の対象ファンドを累計50万円以上ご購入いただいた個人のお客さまに、
購入金額50万円ごとに1口(最大200口)として、
抽選で北海道新幹線にちなんだ賞品A～C賞のいずれかをプレゼント!

期間中の投資信託ご購入申込累計金額	抽選口数	期間中の投資信託ご購入申込累計金額	抽選口数
50万円以上 100万円未満	1口	9,850万円以上 9,900万円未満	197口
100万円以上 150万円未満	2口	9,900万円以上 9,950万円未満	198口
150万円以上 200万円未満	3口	9,950万円以上 1億円未満	199口
以降、ご購入申込累計金額50万円ごとに抽選口数を1口ずつ追加		1億円以上*	200口

*抽選口数は200口を上限となります。

「投資信託プレゼントキャンペーン」についてのご注意

【先着プレゼントについてのご注意】

●窓口のみでのお取り扱いとなります。●プレゼントは全店合計で5,000個となります。条件を満たしたお客さまに各支店先着順でプレゼントいたします(各支店によりプレゼントの個数が異なりますのでご注意ください)。●プレゼントは期間中お1人様1回限りとなります。●分配金再投資による買付は先着プレゼントの対象外とさせていただきます。●写真はイメージです。実際の賞品と掲載写真が異なる場合がございます。

【抽選プレゼントについてのご注意】

●抽選は平成28年7月中旬ごろまでに行う予定です。●当選の発表はプレゼントの発送をもって代えさせていただきます。プレゼントはお届けのご住所に郵送いたします。●お送りしたプレゼントが郵便返戻など何らかの事情でお届けできなかった場合は、キャンペーンの適用対象外とさせていただきます。●当行役職員は対象外とさせていただきます。●お客さまによる賞品の選択はできません。●ほくよう投信積立サービスおよび分配金再投資による買付は抽選プレゼントの対象外とさせていただきます。●写真はイメージです。実際の賞品と掲載写真が異なる場合がございます。●A賞について：繁忙期などご希望の日程で乗車できない場合がございますのであらかじめご了承ください。

【キャンペーンご利用にあたってのご注意】

●プレゼントは一時所得として課税対象となり、確定申告が必要となる場合がございます。●キャンペーン内容は、期間中でも予告なく変更・中止させていただくことがあります。●「DLIBJ公社債オープン(短期コース)」、「日経225ノーロードオープン」ならびに「野村インデックスファンド(愛称：Funds-i)」シリーズは、本キャンペーンの対象外とさせていただきます。●投資信託は、値動きのある商品です。キャンペーン期間中にご購入いただくことが、必ず有利になるとは限りません。ご購入金額や時期につきましては、お客さまご自身がご判断ください。

キャンペーン対象可否の判定基準は、下記の通りとなります。
特に2月29日(月)と5月31日(火)はご購入手続き完了時刻により取扱いが異なりますので、ご注意ください。

	2月29日(月)	3月1日(火)～5月30日(月)	5月31日(火)
窓口でのご購入手続き完了 (先着・抽選共通)	14:30まで(当日発注)	×	14:30まで(当日発注) ○
	14:30以降(翌日発注)	○	14:30以降(翌日発注) ×
北洋投信ダイレクトでの ご購入手続き完了 (抽選プレゼントのみ)	14:00まで	×	14:00まで ○
	14:00以降	○	14:00以降 ×

*上記表に記載の「まで」は、その時刻を含みません。例)14:00は「14:00以降」に含みます。

投資信託についてのご注意

●投資信託は預金ではなく、預金保険の対象ではありません。また、北洋銀行で購入された投資信託は投資者保護基金の対象ではありません。●投資信託は、値動きのある証券(外国証券については為替リスクもあります)等に投資するため、運用実績は市場環境等により変動します。したがって、元本および分配金が保証されるものではありません。●投資信託の運用による損益は、投資信託をご購入されたお客さまに帰属します。●投資信託の設定・運用は投資信託会社が行います。●当行取扱の投資信託は、買付時のお申込手数料(申込金額に対し最大3.24%(消費税込))ならびに換金時の信託財産留保額(基準価額に対し最大1.0%)が必要となり、保有期間中は信託報酬(純資産総額に対し最大年率2.16%(消費税込))。ただし、投資対象とする投資信託証券の組入比率や当該投資信託証券の変更などにより、上記の料率を超える場合があります。また、固定報酬や成功報酬等を間接的にご負担いただく場合があります。)、監査費用、売買委託手数料、外貨建て資産の保管などに要する費用等が信託財産から支払われます。なお、これら手数料・費用については商品毎に異なりますので、表示することができません。●投資信託のお取引に関しては、クーリングオフ(金融商品取引法第37条の6(書面による解除))の適用はありません。●投資信託をご購入の際は「投資信託説明書(交付目論見書)」等を必ずご覧いただき、内容をご確認のうえご自身でご判断ください。●東京支店、札幌医大病院出張所、千歳空港出張所ではお取扱しておりません。

・当資料は、金融商品取引法に基づく開示資料ではありません。

ご不明な点は、投資信託取扱店舗の専用窓口または、下記のフリーダイヤルへお問い合わせください。

フリーダイヤルにお問い合わせいただいた場合でも、内容によってはお取引店にご確認いただく場合がございますので、ご了承ください。

投信・公共債フリーダイヤル  **0120-824014** 受付時間 / 9:00～17:00(土・日・祝日・12月31日～1月3日を除く)

株式会社北洋銀行 登録金融機関 北海道財務局長(登金)第3号 加入協会：日本証券業協会(一社) 金融先物取引業協会

平成28年3月1日現在